

Zakres robót obejmuje:

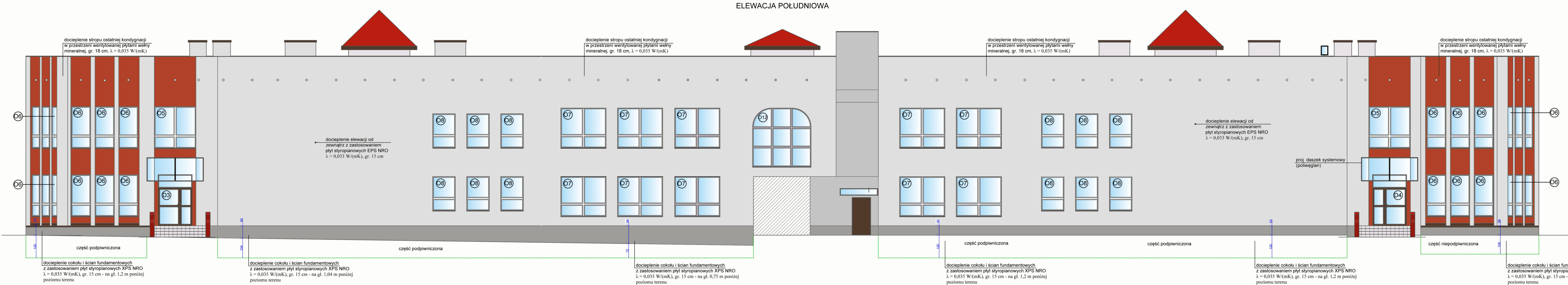
- demontaż i ponowny montaż instalacji odgromowej po wykonanych robotach dociepleniowych;
- demontaż istniejących opraw oświetleniowych na elewacjach budynku i ponowny montaż po wykonanych robotach dociepleniowych,
- demontaż i ponowny montaż po wykonanych robotach dociepleniowych elementów za-montowanych na elewacjach, w tym: oznakowań, kamer monitoringu, elementów nadzoru i instalacji alarmowej SWWIN,
- demontaż drzwi wejściowych do budynku i montaż stolarki aluminiowej, o wsp.  $U_{kmax} \leq 1,3 \text{ W/m}^2\text{K}$ ;
- demontaż parapetów zewnętrznych i wymiana stolarki okiennej na stolarkę PVC o wsp.  $U=0,9\text{W/m}^2\text{K}$ ; stolarka wyposażona w nawiewniki higrosterowane o wyd. nom.  $Q_{nom}=30,0 \text{ m}^3/\text{h}$ ; montaż parapetów zewnętrznych (blacha ocynkowana powlekana, gr. 0,70 mm);
- montaż zadaszeń z poliwęglanu nad wejściami do budynku szkolnego oraz sali gimna-stycznej z zapleczem (wg części rysunkowej dokumentacji),
- demontaż zadaszenia stalowego i montaż szklanego (szkło bezpieczne) nad wejściem do patio przy sali gimnastycznej,
- docieplenie ścian zewnętrznych nadziemnych budynku szkolnego oraz elewacji tynkowa-nych łącznika i sali gimnastycznej z zapleczem za pomocą styropianu EPS NRO o współczynniku przewodzenia ciepła  $\lambda = 0,033 \text{ W/(m}^*\text{K)}$ , gr. 15 cm (powierzchnia 2009,27 m<sup>2</sup>) wraz z dociepleniem ościeży styropianem o gr. 3 cm (powierzchnia 421,20 m<sup>2</sup>); położenie tynku cienkowarstwowego mineralnego o granulacji 1,5 mm;
- odmalowanie elewacji farbami silikonowymi wraz z wykonaniem detali kolorystycznych i oznaczeń budynku, zgodnie z częścią rysunkową dokumentacji,
- docieplenie ścian zewnętrznych podziemnych budynku szkolnego i sali gimnastycznej z łącznikiem (z wykonaniem hydroizolacji) wraz z cokołem do wysokości wskazanej w części rysunkowej dokumentacji styropianem XPS NRO o współczynniku przewodzenia cie- pła  $\lambda = 0,035 \text{ W/(m}^*\text{K)}$ , gr. 15 cm (powierzchnia 505,53 m<sup>2</sup>); położenie na cokołe w części szkolnej tynku mozaikowego i płytek klinkierowych (struktura cegły) na łączniku, zapleczu i sali gimnastycznej, na warstwie zbrojącej z warstwy siatki z włókna szklanego zato-pionej w warstwie zaprawy,
- przebudowa podejść kanalizacji deszczowej związana z odsadzeniem rur deszczowych i czyszczaków od elewacji o grubość ocieplenia oraz wymiana rur spustowych i rynien (materiał: blacha stalowa ocynkowana, powlekana),
- docieplenie stropów ostatnich kondygnacji w części szkolnej z zastosowaniem płyt z wełny mineralnej o parametrach  $\lambda = 0,035 \text{ W/m}^*\text{K}$  i gr. 18 cm,
- obróbki blacharskie związane z ociepleniem elewacji,
- oczyszczenie i odmalowanie balustrad zewnętrznych,
- poprawa estetyki pasa wokół budynku po ociepleniu ścian, w tym wykonanie opaski z kostki betonowej, remont schodów zewnętrznych
- nie umieszczać na budynku tablic innych niż SIM Rybnika
- oznaczenie adresowe i grafiki - projekt poglądowy

KOLORYSTYKA:

- NCS S 1002-Y - kolor podstawowy
- NCS S 2002-Y - ciemniejsze uzupełnienia
- NCS S 3502-Y - cokół
- NCS S 3050-Y80R - akcent kolorystyczny
- NCS S 3502-Y - kolor dla grafiki
- obróbki blacharskie, rynny i rury spustowe, parapety: RAL 7022
- obróbki blacharskie (sala gimnastyczna): RAL 7022
- stolarka drzewiowa: RAL 7022 (z wyłączeniem sali gimnastycznej i łącznika)

Sztolniowa 29B	
kolorystyczny projekt zastępczy	
Nazwa:	Kolorystyka, oznaczenia adresowe i grafika elewacji budynku szkoły podstawowej przy ul. Sztolniowej 29B
Inwestor:	Miasto Rybnik Urząd Miasta Rybnika 44-200 Rybnik, ul. Bolesława Chrobrego 2
Projekt:	Dominika Pope-Turek, Kamil Styga  Biuro Miejskiego Konserwatora Zabytków Urząd Miasta Rybnika 44-200 Rybnik, ul. Bolesława Chrobrego 2
Data:	22.12.2025 r.
Skala:	1:100





#### KOLORYSTYKA:

- NCS S 1002-Y - kolor podstawowy
- NCS S 2002-Y - ciemniejsze uzupełnienia
- NCS S 3502-Y - cokół
- NCS S 3050-Y80R - akcent kolorystyczny
- NCS S 3502-Y - kolor dla grafiki
- obróbki blacharskie, rynny i rury spustowe, parapety: RAL 7022
- obróbki blacharskie (sala gimnastyczna): RAL 7022
- stolarka drzwiowa: RAL 7022 (z wyłączeniem sali gimnastycznej i łącznika)

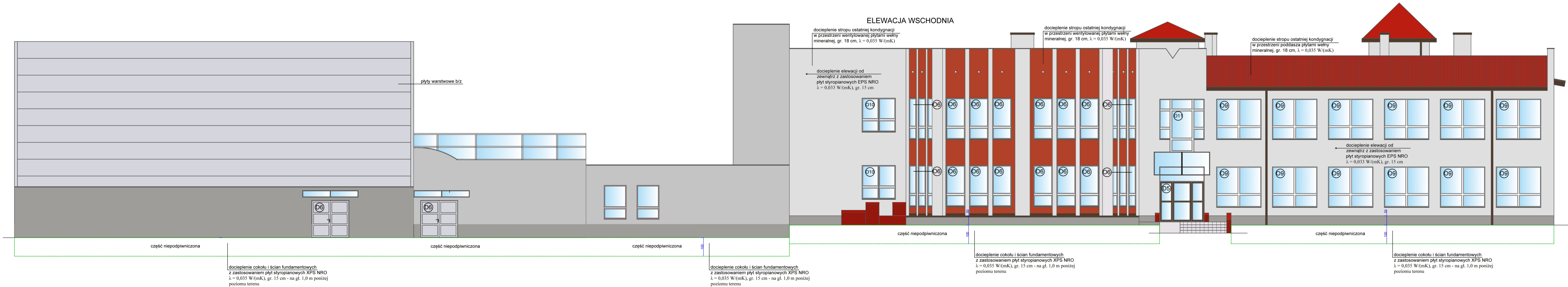
#### Zakres robót obejmuje:

- demontaż i ponowny montaż instalacji ogromowej po wykonanych robotach dociepleniowych;
- demontaż istniejących opraw oświetleniowych na elewacjach budynku i ponowny montaż po wykonanych robotach dociepleniowych,
- demontaż i ponowny montaż po wykonanych robotach dociepleniowych elementów za-montowanych na elewacjach, w tym: oznakowań, kamer monitoringu, elementów nadzoru i instalacji alarmowej SWWIN,
- demontaż drzwi wejściowych do budynku i montaż stolarki aluminiowej, o wsp.  $U_{kmax} \leq 1,3 \text{ W/m}^2\text{K}$ ;
- demontaż parapetów zewnętrznych i wymiana stolarki okiennej na stolarkę PVC o wsp.  $U=0,9 \text{ W/m}^2\text{K}$ ; stolarka wyposażona w nawiewniki higrosterowane o wyd. nom.  $Q_{nom}=30,0 \text{ m}^3/\text{h}$ ; montaż parapetów zewnętrznych (blacha ocynkowana powlekana, gr. 0,70 mm);
- montaż zadaszeń z poliwęglanu nad wejściami do budynku szkolnego oraz sali gimna-stycznej z zapleczem (wg części rysunkowej dokumentacji),
- demontaż zadaszenia stalowego i montaż szklanego (szkło bezpieczne) nad wejściem do patio przy sali gimnastycznej,
- docieplenie ścian zewnętrznych nadziemnych budynku szkolnego oraz elewacji tynkowa-nych łącznika i sali gimnastycznej z zapleczem za pomocą styropianu EPS NRO o współczynniku przewodzenia ciepła  $\lambda = 0,033 \text{ W/(m}^2\text{K)}$ , gr. 15 cm (powierzchnia 2009,27 m<sup>2</sup>) wraz z dociepleniem ościeży styropianem o gr. 3 cm (powierzchnia 421,20 m<sup>2</sup>); położenie tynku cienkowarstwowego mineralnego o granulacji 1,5 mm;
- odmalowanie elewacji farbami silikonowymi wraz z wykonaniem detali kolorystycznych i oznaczeń budynku, zgodnie z częścią rysunkową dokumentacji,

- docieplenie ścian wewnętrznych podziemnych budynku szkolnego i sali gimnastycznej z łącznikiem (z wykonaniem hydroizolacji) wraz z cokołem do wysokości wskazanej w części rysunkowej dokumentacji styropianem XPS NRO o współczynniku przewodzenia cie-pła  $\lambda = 0,035 \text{ W/(m}^2\text{K)}$ , gr. 15 cm (powierzchnia 505,53 m<sup>2</sup>); położenie na cokołe w części szkolnej tynku mozaikowego i płytek klinkierowych (struktura cegły) na łączniku, zapleczu i sali gimnastycznej, na warstwie zbrojącej z warstwy siatki z włókna szklanego zato-pionej w warstwie zaprawy,
- przebudowa podejść kanalizacji deszczowej związana z odsadzeniem rur deszczowych i czyszczaków od elewacji o grubość ocieplenia oraz wymiana rur spustowych i rynien (materiał: blacha stalowa ocynkowana, powlekana),
- docieplenie stropów ostatnich kondygnacji w części szkolnej z zastosowaniem płyt z wełny mineralnej o parametrach  $\lambda = 0,035 \text{ W/m}^2\text{K}$  i gr. 18 cm,
- obróbki blacharskie związane z ociepleniem elewacji,
- oczyszczenie i odmalowanie balustrad zewnętrznych,
- poprawa estetyki pasa wokół budynku po ociepleniu ścian, w tym wykonanie opaski z kostki betonowej, remont schodów zewnętrznych
- nie umieszczać na budynku tablic innych niż SIM Rybnika
- oznaczenie adresowe i grafiki - projekt poglądowy

Sztolniewa 29B	
kolorystyczny projekt zastępczy	
Nazwa:	Kolorystyka, oznaczenia adresowe i grafika elewacji budynku szkoły podstawowej przy ul. Sztolniewej 29B
Inwestor:	Miasto Rybnik Urząd Miasta Rybnika 44-200 Rybnik, ul. Bolesława Chrobrego 2
Projekt:	Dominka Pope-Turek, Kamil Styga  Biuro Miejskiego Konserwatora Zabytków Urząd Miasta Rybnika 44-200 Rybnik, ul. Bolesława Chrobrego 2
Data:	22.12.2025 r.
Skala:	1:100





KOLORYSTYKA:

- NCS S 1002-Y - kolor podstawowy
- NCS S 2002-Y - ciemniejsze uzupełnienia
- NCS S 3502-Y - cokół
- NCS S 3050-Y80R - akcent kolorystyczny
- NCS S 3502-Y - kolor dla grafiki
- obróbki blacharskie, rynny i rury spustowe, parapety: RAL 7022
- obróbki blacharskie (sala gimnastyczna): RAL 7022
- stolarka drzwiowa: RAL 7022 (z wyłączeniem sali gimnastycznej i łącznika)

Zakres robót obejmuje:

- demontaż i ponowny montaż instalacji odgromowej po wykonanych robotach dociepleniowych;
- demontaż istniejących opraw oświetleniowych na elewacjach budynku i ponowny montaż po wykonanych robotach dociepleniowych,
- demontaż i ponowny montaż po wykonanych robotach dociepleniowych elementów za-montowanych na elewacjach, w tym: oznakowań, kamer monitoringu, elementów nadzoru i instalacji alarmowej SWWIN,
- demontaż drzwi wejściowych do budynku i montaż stolarki aluminiowej, o wsp.  $U_{kmax} \leq 1,3 \text{ W/m}^2\text{K}$ ;
- demontaż parapetów zewnętrznych i wymiana stolarki okiennej na stolarkę PVC o wsp.  $U=0,9 \text{ W/m}^2\text{K}$ ; stolarka wyposażona w nawiewniki higrosterowane o wyd. nom.  $Q_{nom}=30,0 \text{ m}^3/\text{h}$ ; montaż parapetów zewnętrznych (blacha ocynkowana powlekana, gr. 0,70 mm);
- montaż zadaszeń z poliwęglanu nad wejściami do budynku szkolnego oraz sali gimna-stycznej z zapleczem (wg części rysunkowej dokumentacji),
- demontaż zadaszenia stalowego i montaż szklanego (szkło bezpieczne) nad wejściem do patio przy sali gimnastycznej,
- docieplenie ścian zewnętrznych nadziemnych budynku szkolnego oraz elewacji tynkowa-nych łącznika i sali gimnastycznej z zapleczem za pomocą styropianu EPS NRO o współczynniku przewodzenia ciepła  $\lambda = 0,033 \text{ W/(m}^*\text{K)}$ , gr. 15 cm (powierzchnia 2009,27 m<sup>2</sup>) wraz z dociepleniem ościeży styropianem o gr. 3 cm (powierzchnia 421,20 m<sup>2</sup>); położenie tynku cienkowarstwowego mineralnego o granulacji 1,5 mm;
- odmalowanie elewacji farbami silikonowymi wraz z wykonaniem detali kolorystycznych i oznaczeń budynku, zgodnie z częścią rysunkową dokumentacji,

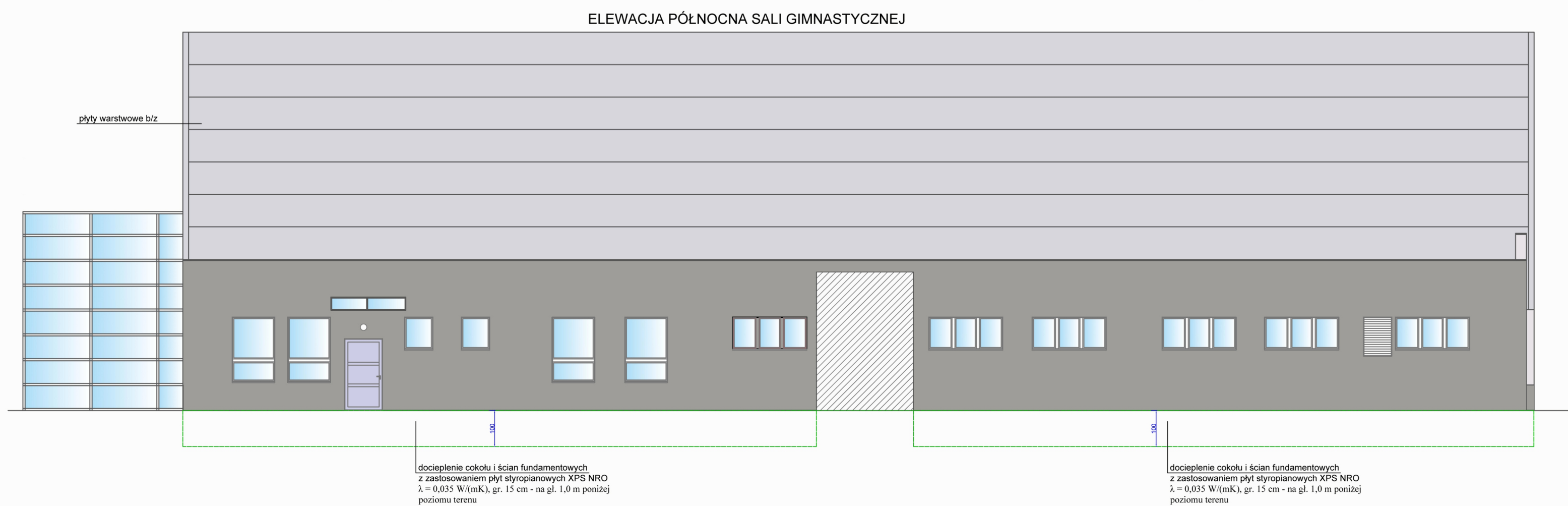
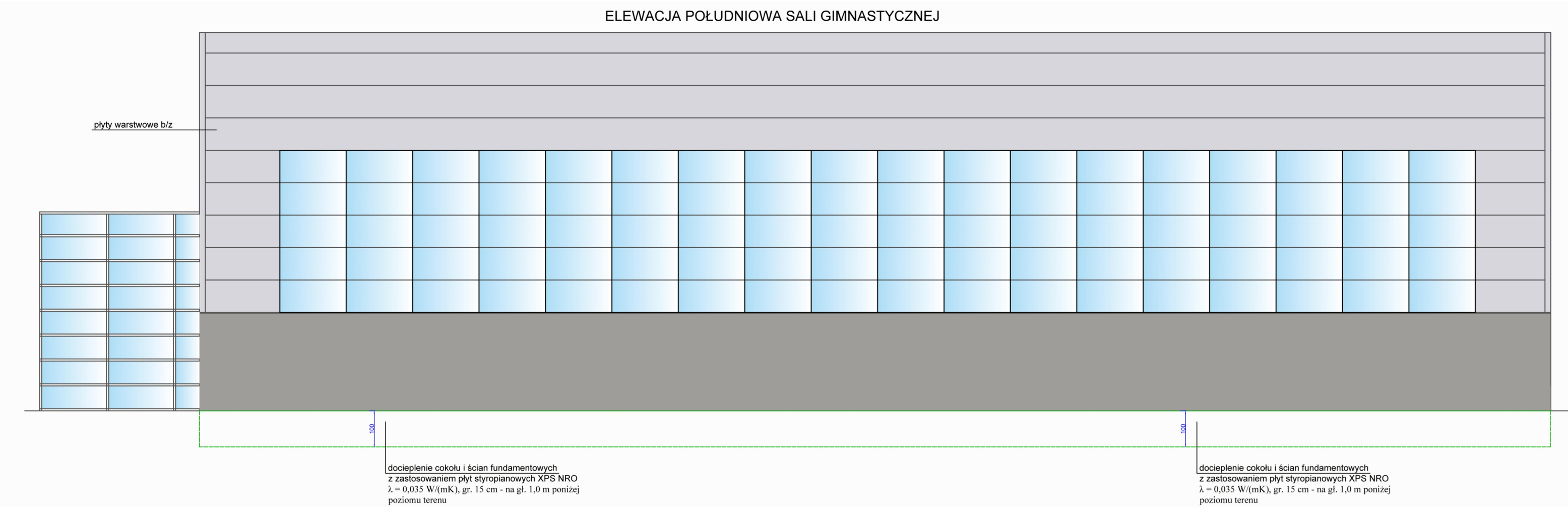
- docieplenie ścian zewnętrznych podziemnych budynku szkolnego i sali gimnastycznej z łącznikiem (z wykonaniem hydroizolacji) wraz z cokołem do wysokości wskazanej w części rysunkowej dokumentacji styropianem XPS NRO o współczynniku przewodzenia cie-pła  $\lambda = 0,035 \text{ W/(m}^*\text{K)}$ , gr. 15 cm (powierzchnia 505,53 m<sup>2</sup>); położenie na cokole w części szkolnej tynku mozaikowego i płytek klinkierowych (struktura cegły) na łączniku, zapleczu i sali gimnastycznej, na warstwie zbrojącej z warstwy siatki z włókna szklanego zato-pionej w warstwie zaprawy,
- przebudowa podejść kanalizacji deszczowej związana z odsadzeniem rur deszczowych i czyszczaków od elewacji o grubość ocieplenia oraz wymiana rur spustowych i rynien (materiał: blacha stalowa ocynkowana, powlekana),
- docieplenie stropów ostatnich kondygnacji w części szkolnej z zastosowaniem płyt z wełny mineralnej o parametrach  $\lambda = 0,035 \text{ W/m}^*\text{K}$  i gr. 18 cm,
- obróbki blacharskie związane z ociepleniem elewacji,
- oczyszczenie i odmalowanie balustrad zewnętrznych,
- poprawa estetyki pasa wokół budynku po ociepleniu ścian, w tym wykonanie opaski z kostki betonowej, remont schodów zewnętrznych
- nie umieszczać na budynku tablic innych niż SIM Rybnika
- oznaczenie adresowe i grafiki - projekt poglądowy

Sztolniowa 29B <small> kolorystyczny projekt zastępczy</small>	
Nazwa:	Kolorystyka, oznaczenia adresowe i grafika elewacji budynku szkoły podstawowej przy ul. Sztolniowej 29B
Inwestor:	Miasto Rybnik Urząd Miasta Rybnika 44-200 Rybnik, ul. Bolesława Chrobrego 2
Projekt:	Dominika Pope-Turek, Kamil Styga  Biuro Miejskiego Konserwatora Zabytków Urząd Miasta Rybnika 44-200 Rybnik, ul. Bolesława Chrobrego 2
Data:	22.12.2025 r.
Skala:	1:100









Zakres robót obejmuje:

- demontaż i ponowny montaż instalacji odgromowej po wykonanych robotach dociepleniowych;
- demontaż istniejących opraw oświetleniowych na elewacjach budynku i ponowny montaż po wykonanych robotach dociepleniowych,
- demontaż i ponowny montaż po wykonanych robotach dociepleniowych elementów za-montowanych na elewacjach, w tym: oznakowań, kamer monitoringu, elementów nadzoru i instalacji alarmowej SWWIN,
- demontaż drzwi wejściowych do budynku i montaż stolarki aluminiowej, o wsp.  $U_{\text{max}} \leq 1,3 \text{ W/m}^2\text{K}$ ;
- demontaż parapetów zewnętrznych i wymiana stolarki okiennej na stolarkę PVC o wsp.  $U=0,9\text{W/m}^2\text{K}$ ; stolarka wyposażona w nawiewniki higrosterowane o wyd. nom.  $Q_{\text{nom}}=30,0 \text{ m}^3/\text{h}$ ; montaż parapetów zewnętrznych (blacha ocynkowana powlekana, gr. 0,70 mm);
- montaż zadaszeń z poliwęglanu nad wejściami do budynku szkolnego oraz sali gimna-stycznej z zapleczem (wg części rysunkowej dokumentacji),
- demontaż zadaszenia stalowego i montaż szklanego (szkło bezpieczne) nad wejściem do patio przy sali gimnastycznej,
- docieplenie ścian zewnętrznych nadziemnych budynku szkolnego oraz elewacji tynkowa-nych łącznika i sali gimnastycznej z zapleczem za pomocą styropianu EPS NRO o współczynniku przewodzenia ciepła  $\lambda = 0,033 \text{ W/(m}^*\text{K)}$ , gr. 15 cm (powierzchnia 2009,27 m<sup>2</sup>) wraz z dociepleniem ościeży styropianem o gr. 3 cm (powierzchnia 421,20 m<sup>2</sup>); położenie tynku cienkowarstwowego mineralnego o granulacji 1,5 mm;
- odmalowanie elewacji farbami silikonowymi wraz z wykonaniem detali kolorystycznych i oznaczeń budynku, zgodnie z częścią rysunkową dokumentacji,
- docieplenie ścian zewnętrznych podziemnych budynku szkolnego i sali gimnastycznej z łącznikiem (z wykonaniem hydroizolacji) wraz z cokołem do wysokości wskazanej w części rysunkowej dokumentacji styropianem XPS NRO o współczynniku przewodzenia cie-pła  $\lambda = 0,035 \text{ W/(m}^*\text{K)}$ , gr. 15 cm (powierzchnia 505,53 m<sup>2</sup>); położenie na cokole w części szkolnej tynku mozaikowego i płytek klinkierowych (struktura cegły) na łączniku, zapleczu i sali gimnastycznej, na warstwie zbrojącej z warstwy siatki z włókna szklanego zato-pionej w warstwie zaprawy,
- przebudowa podejść kanalizacji deszczowej związana z odsadzeniem rur deszczowych i czyszczaków od elewacji o grubość ocieplenia oraz wymiana rur spustowych i rynien (materiał: blacha stalowa ocynkowana, powlekana),
- docieplenie stropów ostatnich kondygnacji w części szkolnej z zastosowaniem płyt z wełny mineralnej o parametrach  $\lambda = 0,035 \text{ W/m}^*\text{K}$  i gr. 18 cm,
- obróbki blacharskie związane z ociepleniem elewacji,
- oczyszczenie i odmalowanie balustrad zewnętrznych,
- poprawa estetyki pasa wokół budynku po ociepleniu ścian, w tym wykonanie opaski z kostki betonowej, remont schodów zewnętrznych
- nie umieszczać na budynku tablic innych niż SIM Rybnika
- oznaczenie adresowe i grafiki - projekt poglądowy

KOLORYSTYKA:

- NCS S 1002-Y - kolor podstawowy
- NCS S 2002-Y - ciemniejsze uzupełnienia
- NCS S 3502-Y - cokół
- NCS S 3050-Y80R - akcent kolorystyczny
- NCS S 3502-Y - kolor dla grafiki
- obróbki blacharskie, rynny i rury spustowe, parapety: RAL 7022
- obróbki blacharskie (sala gimnastyczna): RAL 7022
- stolarka drzwiowa: RAL 7022 (z wyłączeniem sali gimnastycznej i łącznika)

Sztolniowa 29B <small>kolorystyczny projekt zastępczy</small>	
Nazwa:	Kolorystyka, oznaczenia adresowe i grafika elewacji budynku szkoły podstawowej przy ul. Sztolniowej 29B
Inwestor:	Miasto Rybnik Urząd Miasta Rybnika 44-200 Rybnik, ul. Bolesława Chrobrego 2
Projekt:	Dominika Pope-Turek, Kamil Styga  Biuro Miejskiego Konserwatora Zabytków Urząd Miasta Rybnika 44-200 Rybnik, ul. Bolesława Chrobrego 2
Data:	22.12.2025 r.
Skala:	1:100

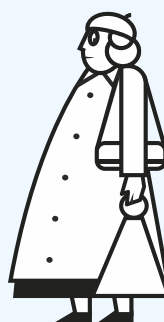




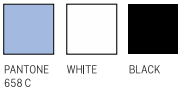
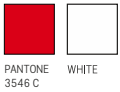
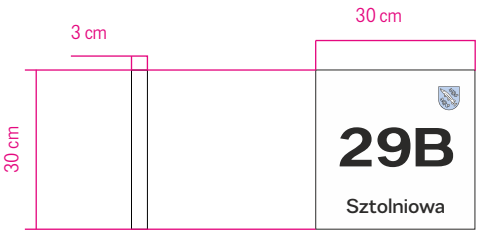
## Szkoła Podstawowa nr 36 im. Czesława Miłosza

Poeta, prozaik, eseista, tłumacz.  
Jeden z największych poetów  
polskich, laureat nagrody Nobla  
w roku 1980 i wielu innych  
prestiżowych nagród literackich,  
tłumaczony na kilkanaście  
języków. Doktor honoris causa  
wielu uniwersytetów w USA  
i w Polsce, honorowy obywatel  
Litwy i miasta Krakowa.

Urodził się 30 czerwca 1911 roku  
w Szetėjniach na Litwie, zmarł  
14 sierpnia 2004 w Krakowie.



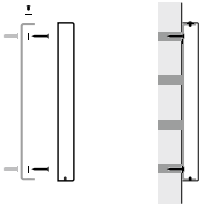




**Tablice: adresowa / instytucji miejskiej / kierunkowa**

Tablica skrzynkowa 90x30 cm i 30x30 cm z blachy krawędziowanej, spawana w narożnikach, emaliowana.  
Nadruk - kalkomania lub sitodruk.

Przykręcana od góry do stelaża – ramki z systemem montażowym wykonanym ze stali ocynkowanej malowanej na czarno. Stelaż przykręcany wcześniej do ściany.



**Godło państwowe**

tablica owalna 40x50 cm  
blacha tłoczona  
emaliowana

mocowana do ściany 2 wkrętami na kołkach rozporowych



**Herb miejski**

tablica owalna 40x50 cm  
blacha tłoczona  
emaliowana

mocowana do ściany 2 wkrętami na kołkach rozporowych

